

Exercice 1

Calc. : ✓

La courbe C_f est la représentation graphique d'une fonction f définie et dérivable sur l'intervalle $[0; 6]$.

La courbe C_f est représentée ci-dessous.

Soit A le point du plan de coordonnées $(-1; 0)$ et B le point du plan de coordonnées $(1; 5)$. Le point B appartient à la courbe C_f .

La droite (AB) est la tangente à la courbe C_f au point B .

1. Déterminer $f'(1)$, où f' est la fonction dérivée de la fonction f sur l'intervalle $[0; 6]$.
2. L'une des trois courbes C_1 , C_2 , et C_3 représentées sur les figures 1, 2 et 3 ci-dessous, représente la fonction f' . Laquelle ?

Justifier votre réponse.

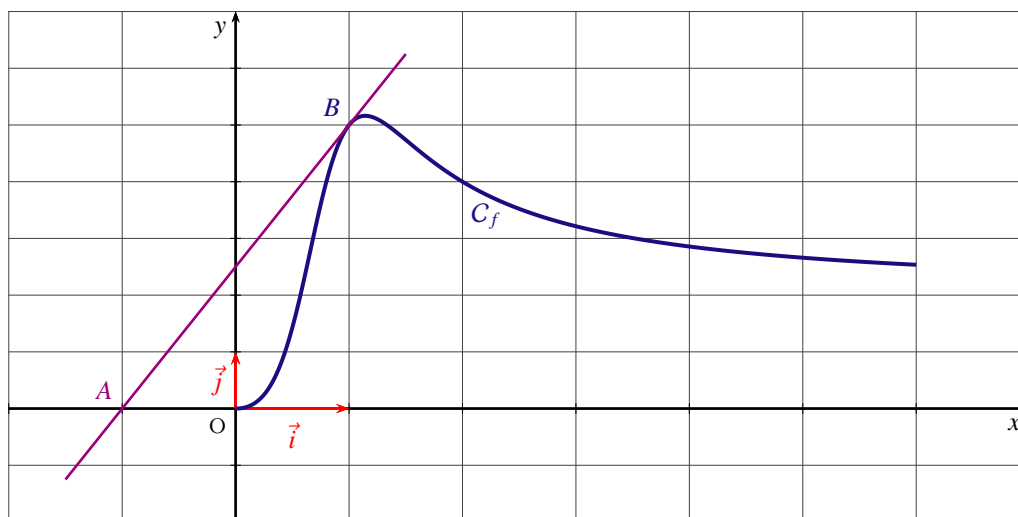


Figure 1

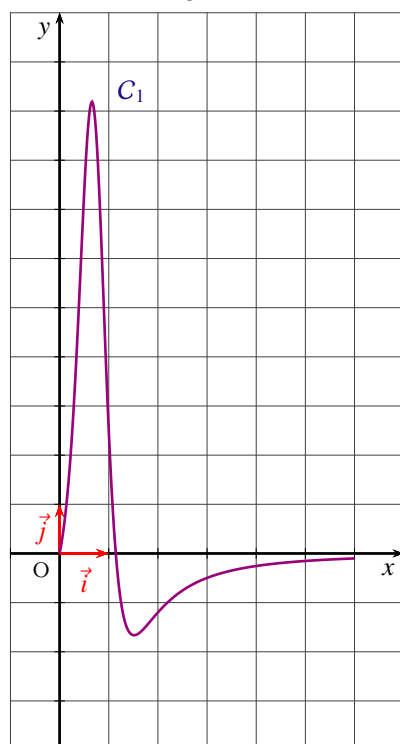


Figure 2

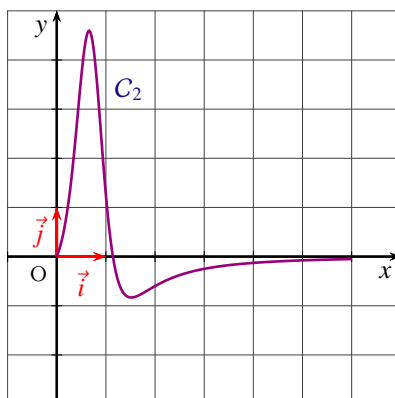


Figure 3

