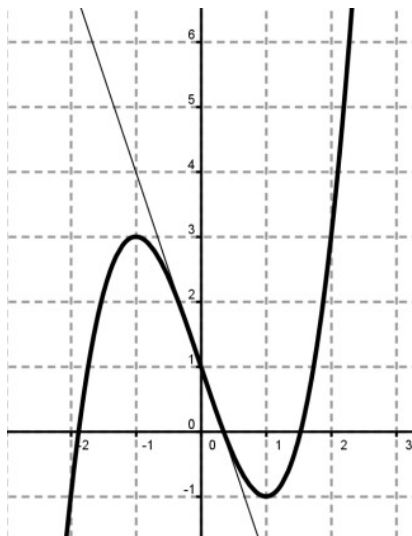


**Exercise 1**

Calc. : ✓

Soit la fonction  $f(x)$  dont le graphique est ci-dessous.



1. Déterminer  $f(0)$  et  $f'(0)$ .
2. Sachant que  $f(x) = x^3 + bx + c$ , et en utilisant les valeurs obtenues en 1., déterminer  $b$  et  $c$ .